



**КОМИТЕТ ИМУЩЕСТВЕННЫХ ОТНОШЕНИЙ
АДМИНИСТРАЦИИ ПЕРМСКОГО МУНИЦИПАЛЬНОГО РАЙОНА**

РЕШЕНИЕ № 36
о размещении объектов № _____

Пермский край
Пермский район

29.01.2020

Комитет имущественных отношений администрации Пермского муниципального района разрешает Открытому акционерному обществу «Межрегиональная распределительная сетевая компания Урала» (ИНН 6671163413, ОГРН 1056604000970, почтовый адрес: 614017, г. Пермь, ул. Инженерная, д. 17)

размещение объекта «Строительство ВЛ 0,4 кВ. Реконструкция ВЛ 0,4 кВ Поселок для электроснабжения деревни Буланки (4500055657)».

на землях государственная собственность на которые не разграничена.

на срок бессрочно.

Местоположение: Пермский край, Пермский район, Заболотское с/п, в районе д. Буланки.

Приложение: схема предполагаемых к использованию земель или части земельного участка.

Председатель комитета имущественных отношений администрации Пермского муниципального района

Г.В. Мюресов

(подпись, печать)

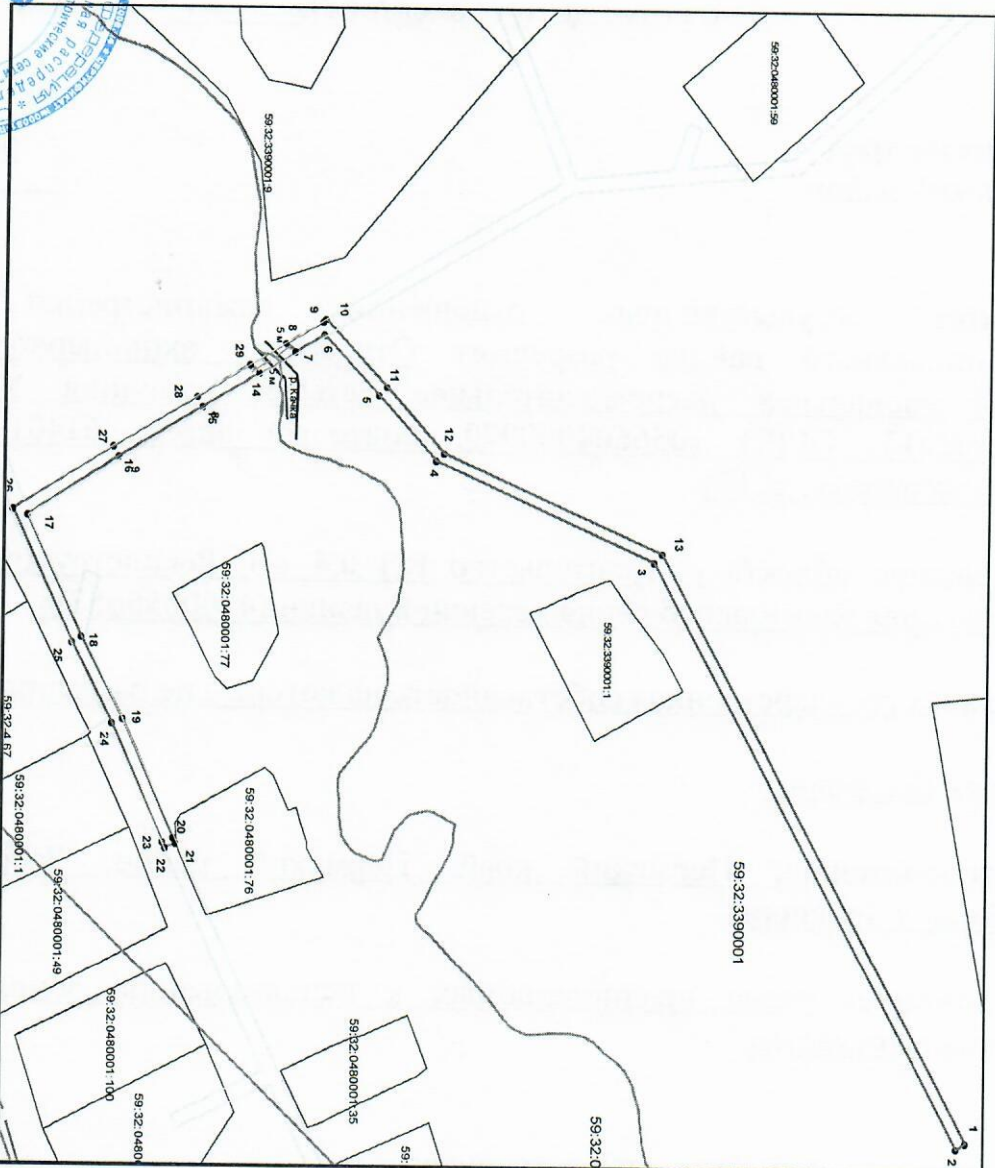


**Схема предполагаемых к использованию земель
или части земельного участка**

Объект: Строительство ВЛ 0,4 кв. Реконструкция ВЛ 0,4 кв Поселок для электроснабжения деревни Буланки (4500055657)
 Местоположение: Пермский край, Пермский район, Заболотское с/п, в районе д. Буланки
 Площадь земель или части земельного участка, кв.м: 2369 кв.м.
 Категория земель:
 Вид разрешенного использования:

Каталог координат. м	
№ точки	Координаты
Х	У
Участок №1 площадью 1484 кв. м.	
1	501416,34 2201276,17
2	501412,82 2201278,07
3	501301,45 2201085,20
4	501222,14 2201052,90
5	501200,93 2201031,39
6	501181,00 2201011,25
7	501170,39 2201017,20
8	501167,26 2201014,39
9	501180,36 2201007,10
10	501181,71 2201006,28
11	501203,76 2201028,60
12	501224,99 2201050,09
13	501304,06 2201082,17
Участок №2 площадью 885 кв.м.	
14	501157,61 2201024,36
15	501137,25 2201035,68
16	501107,27 2201052,39
17	501074,47 2201071,19
18	501094,69 2201111,33
19	501109,77 2201138,87
20	501128,33 2201177,93
21	501129,19 2201179,73
22	501125,57 2201181,42
23	501124,71 2201179,61
24	501106,15 2201140,59
25	501091,19 2201133,25
26	501069,09 2201069,4
27	501105,29 2201048,91
28	501135,31 2201032,18
29	501154,49 2201021,51

Описание Границ смежных землепользователей:
 от точки 1 до точки 13 земли Пермского муниципального района
 от точки 14 до точки 29 земли Пермского муниципального района



Масштаб 1:2000



- Условные обозначения:**
- граница земельного участка
 - граница смежных земель
 - существующая часть границы, имеющаяся в ГИИ сведениях о которой достаточны для определения ее местоположения
 - граница кадастрового квартала
 - зона с особыми условиями использования территории
 - граница населенного пункта
 - обозначение ОКС по сведениям ГИИ
 - номер кадастрового квартала
 - номер учтенного земельного участка
 - проектируемая ЛЭО

Заявитель: ОАО "МРСК Урала"